



Built for work.
Designed for you.

Abbigliamento professionale 2026



Built for work.
Designed for you.

Abbigliamento professionale 2026



Forniture industriali

Pantalone Promech	NOVITÀ	P.10
Pantalone Mech		P.12
Pantalone Urban		P.14
Pantalone Flexy		P.16
Pantalone Maddox		P.18
Pantalone Speedy		P.20
Pantalone Stretch		P.22
Pantalone Delta		P.24
Pantalone Gamma		P.26
Pantalone Globo		P.28
Pantalone Kiparis		P.30
Pantalone Oro		P.32
Pantalone Pockets		P.34
Pantalone Ripstop		P.36
Pantalone Sigma		P.38
Pantalone Work		P.40
Bermuda Maddox		P.42
Bermuda Ripstop		P.44
Tuta Promech		P.46
Tuta Speedy		P.50
Tuta Globo		P.52
Tuta Oro		P.54
Salopette Promech	NOVITÀ	P.56
Salopette Speedy		P.58
Salopette Globo		P.60
Salopette Oro		P.62
Salopette Kiparis		P.64
Giacca Oro		P.65
Giubbino Speedy		P.66
Giubbino Globo		P.68
Giubbino Oro		P.70
Gilet Delta		P.72
Gilet Maddox		P.74
Gilet Alta Visibilità		P.77
Camice Kiparis		P.78
Camice Lux		P.80
Camice Polycotton		P.82
Camice Polycotton donna		P.84
Camice Terital		P.86
Camicia Chambree		P.87

Forniture Ho.Re.Ca.

Pantalone Cameriere		P.90
Pantalone Cuoco con coulisse		P.91
Giacca Cuoco One Way Lux	NOVITÀ	P.92
Camicia Cameriere		P.96
Camicia Cameriera		P.97
Cappello Cuoco		P.98
Bustina con retina		P.99
Cuffia con retina		P.99
Papillon		P.100
Strofinaccio Torcione		P.101





Falde

Falda One Way con pettorina e tasca	P.104
Falda Kiparis laccio regolabile	P.108
Falda Kiparis con pettorina	P.110
Falda Kiparis con pettorina e tasca	P.111
Falda Patrich con pettorina	P.112
Falda Patrich con pettorina e tasca	P.113
Falda Sommelier	P.114
Falda One Way corta	P.116
Falda Kiparis corta	P.118
Falda Patrich corta	P.120
Falda Polycotton corta	P.121

Forniture promozionali

Polo manica lunga		P.124
Polo mezza manica		P.125
Felpa One Way con zip lunga		P.126
Felpa Robin mezza zip	NOVITÀ	P.128
Felpa Robin H cappuccio zip lunga	NOVITÀ	P.130
T-shirt mezza manica		P.132
Cappellino 5 pannelli		P.133

Forniture medico-sanitarie

Pantalone Alessi	P.136
Pantalone Dante	P.138
Pantalone con elastico in vita	P.139
Completo Colombo	P.140
Casacca cotone collo V	P.141
Casacca Andrea	P.142
Casacca Gabi	P.143
Casacca Ines	P.144
Casacca Paola	P.145
Casacca Marco	P.146
Bandana Adelina	P.147

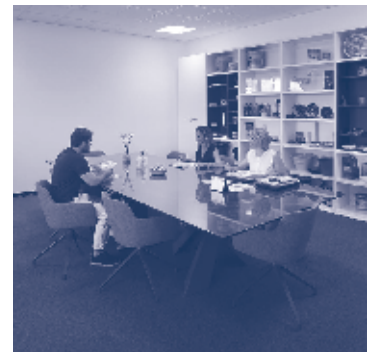
Calzature

U-Power Point	P.150
U-Power - su ordinazione	P.151

Norme di sicurezza e conversione taglie	P.152
---	-------

Certificazione ISO	P.155
--------------------	-------

120 anni 4 generazioni



www.global-trading.it



1904

Nell'anno 1904 il comm. Pietro Barbieri fonda nel paesino di Fontane - Treviso la Tessitura Pietro Barbieri che produce tessuti di cotone, tela per lenzuola, tela per la camiceria e il Tessuto Massaua usato per la confezione degli abiti da lavoro.

La crescita dell'azienda viene ostacolata dallo scoppio della prima guerra mondiale che costringe l'azienda a chiusure e riaperture continue. Dopo circa un ventennio di crescita nel dopoguerra, è la seconda guerra mondiale a bloccare le attività produttive specialmente nel Nord Italia.

1949

Fortunatamente il "miracolo italiano" scoppiato nell'immediato dopoguerra, vede la Ditta espandere la sua attività raggiungendo nuovi mercati in Italia ed arrivando a dar lavoro a circa 150 persone, per la maggioranza donne, in un'area prettamente agricola.

L'arrivo sui mercati italiani di tessuti di cotone proveniente dall'Estremo Oriente (Pakistan, India, etc) causò, alla fine degli anni '60, una crisi fortissima tra tutti i produttori italiani del settore, molti dei quali costretti alla chiusura. Per cercare di far fronte alla difficile situazione l'azienda aprì al suo interno un laboratorio con una ventina di lavoranti che confezionavano abiti da lavoro con i tessuti prodotti dall'azienda.

1992

Nell'anno 1992 la quarta generazione della famiglia, Paola e Stefania Barbieri con il cugino Roberto Vendrami, fondano la GLOBAL TRADING s.r.l., e iniziano l'importazione di Tessuti e Confezioni da lavoro da Paesi dell'Est Europa.

Negli anni a seguire l'azienda inizia la collaborazione con importanti confezionisti in Estremo Oriente che producono su modellistica Global Trading che impone anche gli accessori usati nella confezione.

2025

Global Trading è un'azienda in continua evoluzione che sta sempre più allargando le sue vendite in Italia, proponendo un abbigliamento professionale che garantisce idoneità all'uso, durata nel tempo, ottime vestibilità e stile, con un eccellente rapporto qualità-prezzo. La nostra nuova piattaforma web per effettuare gli ordini offre un sistema rapido per verificare gli stock a magazzino della merce e le date di arrivo dei riassortimenti.

Nel corso di quest'anno abbiamo inoltre ottenuto il certificato di conformità alla norma UNI EN ISO 9001:2015, a conferma del nostro impegno costante verso la qualità e il miglioramento continuo.

Linea Promech

Pantalone Promech
P.10



Tuta Promech
P.46



Salopette Promech
P.56



Linea Speedy

Pantalone Speedy
P.20



Tuta Speedy
P.50



Salopette Speedy
P.58



Giubbino Speedy
P.66



Linea Globo

Pantalone Globo
P.28



Tuta Globo
P.52



Salopette Globo
P.60



Giubbino Globo
P.68



Linea Maddox

Pantalone Maddox
P.18



Bermuda Maddox
P.42



Gilet Maddox
P.74



Linea Oro

Pantalone Oro
P.32



Tuta Oro
P.54



Salopette Oro
P.62



Giacca Oro
P.65



Giubbino Oro
P.70



Linea Kiparis

Pantalone Kiparis
P.30



Pantalone Pockets
P.34



Salopette Kiparis
P.64



Camice Kiparis
P.78



Linea Ripstop

Pantalone Ripstop
P.36



Bermuda Ripstop
P.44



Linea Delta

Pantalone Delta
P.24



Gilet Delta
P.72



Forniture industriali

Pantaloni	10
Bermuda	42
Tute	46
Salopettes	56
Giacche	65
Giubbini	66
Gilet	72
Camici	78



Codice
APRPAN

Tessuto
capo: 65% poliestere - 35% cotone
235 gr/mq

Taglie
da S a 4XL

Box
20 pz. per taglia

Linea Promech
Pantalone Promech P.10
Tuta Promech P.46
Salopette Promech P.56



EN ISO
13688



APRPANBL
blu



APRPANGR
grigio



APRPANRO
rosso



APRPANRY
royal



APRPANVE
verde



Pantalone Promech



Pantalone da lavoro PROMECH, bicolore con cuciture a contrasto e profili rinfrangenti sulle tasche frontali e sulle ginocchia preformate. Due inserti riflettenti anche sul retro delle ginocchia per aumentare la visibilità del lavoratore. Tutti i passanti in vita, porta metro e porta martello a contrasto neri, una tasca a soffiato sulla coscia sinistra chiusa con patella e velcro, una tasca posteriore. Chiusura frontale con zip e bottone, elastici laterali in vita.



TASCA A SOFFIETTO CON cucITURE
A CONTRASTO E CHIUSURA CON
VELCRO

CHIUSURA CON ZIP E
BOTTONI E GLI ELASTICI
LATERALI IN VITA
ASSICURANO COMFORT
TUTTO IL GIORNO



GINOCCHIA PREFORMATE
GARANTISCONO UNA VESTIBILITÀ
DINAMICA

Codice
AMCPAN

Tessuto
65% poliestere - 35% cotone
245 gr/mq

MECHANICAL
STRETCH

Taglie
da S a XXXL

Box
10 pz. per taglia



EN ISO
13688



AMCPANBL
blu



AMCPANGR
grigio



Pantalone Mech



Il Pantalone Mech è realizzato in un tessuto innovativo “mechanical stretch” che garantisce elasticità, durata e morbidezza senza spandex. Le triple cuciture offrono robustezza, mentre i due tasconi laterali ne aumentano la praticità.

MATERIALE A CONTRASTO
RIPSTOP ULTRA RESISTENTE
SULLE GINOCCHIA



DUE BOTTONI AUTOMATICI
COPERTI PER UNA
CHIUSURA AFFIDABILE
SENZA COMPROMETTERE
IL COMFORT



LE TRIPLE CUCITURE
ASSICURANO UNA
ROBUSTEZZA SUPERIORE



AMPIO SPAZIO PER
PERSONALIZZARE
IL PANTALONE

Codice
AURPAN

Tessuto
78% poliestere - 19% cotone - 3% elasthan
250 gr/mq

< STRETCH >

Taglie
da XS a 5XL

Box
10 pz. per taglia



EN ISO
13688



Nuovi colori Global Trading

AURPANBI
bianco



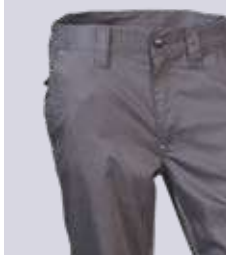
AURPANBL
blu notte



AURPANGR
grigio piombo



AURPANGH
grigio chiaro



AURPANVE
verde pino



Pantalone Urban



Il pantalone Urban in poliestere-cotone stretch combina comfort e resistenza con una vestibilità casual. Ha un'ampia tasca laterale sulla gamba sinistra, due tasche anteriori, due posteriori (una con pattina e profilo riflettente) e triple cuciture.

ZIP FRONTALE E
BOTTONE ANTIGRAFFIO



AMPIA TASCA LATERALE SU GAMBA
SINISTRA E PROFILI RIFLETTENTI
PER UNA MAGGIORE VISIBILITÀ



TRIPLE CUCITURE
E TRAVETTATURE DI
RINFORZO NEI PUNTI
DI MAGGIOR TENSIONE



ELASTICI IN VITA

Codice

AFLPAN

Tessuto

98% cotone - 2% elasthan

245 gr/mq

< STRETCH >

Taglie

da S a XXXL

Box

10 pz. per taglia



EN ISO
13688



AFLPANBL

blu notte/nero



AFLPANGR

grigio piombo/nero



Pantalone Flexy



Pantalone bicolore multitasche con cuciture a contrasto, elastico in vita e soffietto alle ginocchia per una vestibilità ottimale. Include cerniera coperta, cavallo rinforzato, due tasche frontali (una per monetine), e due tasconi posteriori, di cui uno con pattina in velcro.

CERNIERA COPERTA, ELASTICO
IN VITA INTERNO, DUE TASCHE
E TASCINO PORTAMONETE



DUE TASCONI POSTERIORI
DI CUI UNO CHIUSO DA
PATTINA CON VELCRO



TASCONE CON PATTINA
CHIUSA DA VELCRO



TASCA PORTAMETRO CON TASCINO
SUPPLEMENTARE CHIUSO DA VELCRO
E PASSANTE PORTAMARTELLO

Codice
AMXPAN

Tessuto
92% nylon - 8% spandex
220 gr/mq



Taglie
da S a XXXL

Box
10 pz. per taglia

Linea Maddox
Bermuda Maddox P.42
Gilet Maddox P.74



EN ISO
13688



AMXPANNE
nero



AMXPANBL
blu



AMXPANGR
grigio



Pantalone Maddox



Il pantalone Maddox è realizzato in tessuto stretch 4-way idrorepellente, altamente traspirante e a rapida asciugatura. Ha inserti in poliestere Oxford, elastici laterali in vita, bottone antigraffio, cerniera coperta e due tasche frontali.

ELASTICI LATERALI IN VITA,
BOTTONE ANTIGRAFFIO
E CERNIERA COPERTA



FASCIA LOMBARE ALTA
CON TASCA FLOTTANTE
RINFORZATA



PROFILO RINFRANGENTE
ALLE GINOCCHIA



TASCA OBLIQUA PER CELLULARE
CON PATTINA PER UNA FACILE
PERSONALIZZAZIONE

Codice
ASPPAN

Tessuto
98% cotone - 2% elasthan
245 gr/mq

< STRETCH >

Taglie
da S a XXXL

Box
10 pz. per taglia

Linea Speedy
Tuta Speedy P.50
Salopette Speedy P.58
Giubbino Speedy P.66



EN ISO
13688



ASPPANGR
grigio piombo/nero



Pantalone Speedy



Pantalone da lavoro Speedy con bottoni coperti, elastici laterali in vita, due tasche anteriori, due tasche posteriori con velcro, tascone con pattina su gamba sinistra, doppia tasca applicata su gamba destra, aperture per inserimento protezioni alle ginocchia.

ELASTICI LATERALI IN VITA



BOTTONI COPERTI



TASCONE CON PATTINA
SU GAMBA SINISTRA,
DOPPIA TASCA APPLICATA



APERTURE PER
INSERIMENTO PROTEZIONI
ALLE GINOCCHIA*

* protezioni non fornite

Codice
ASTPAN

Tessuto
98% cotone - 2% elasthan
inserti: 100% poliestere
240 gr/mq

← STRETCH →

Taglie
da XS a 5XL

Box
10 pz. per taglia



EN ISO
13688



Pantalone Stretch



ASTPANNE
nero



ASTPANBL
blu



ASTPANGR
grigio



Pantalone Stretch con inserti in tessuto “Indura” e elastici laterali in vita. Ha cerniera coperta, due tasche frontali e due posteriori con pattina e velcro, e una tasca obliqua sulla gamba sinistra con doppia tasca per cellulare.

ELASTICI LATERALI IN VITA
CERNIERA COPERTA



TASCONE CON
GANCIO PORTABADGE



TASCA OBLIQUA CON
DOPPIA TASCA PER
CELLULARE E PATTINA
IDEALE PER RICAMO
O STAMPA LOGO



APERTURE PER INSERIMENTO
IMBOTTITURE ALLE GINOCCHIA*

* protezioni non fornite

Codice
ADLPAN

Tessuto
100% cotone
240 gr/mq

Taglie
da S a XXXL

Box
10 pz. per taglia

Linea Delta
Gilet Delta P.72



EN ISO
13688



ADLPANBL
blu/nero



ADLPANGR
grigio/nero



Pantalone Delta



Pantalone bicolore multitasche con cuciture a contrasto, elastico in vita interno e regolabile. Soffietto alle ginocchia per una vestibilità ideale. Include cerniera coperta, cavallo rinforzato, due tasche frontali e due tasconi posteriori, di cui uno con pattina in velcro per maggiore praticità.

DUE TASCONE POSTERIORI DI CUI
 UNO CHIUSO DA PATTINA CON VELCRO,
 CAVALLO RINFORZATO



TASCA PORTAMETRO CON TASCINO
 SUPPLEMENTARE CHIUSO DA VELCRO
 E PASSANTE PORTAMARTELLO



TASCONE CON PATTINA
 CHIUSA DA VELCRO

Codice
AGMPAN

Tessuto
65% poliestere - 35% cotone
235 gr/mq

Taglie
da S a XXXL

Box
20 pz. per taglia



EN ISO
13688



Pantalone Gamma



AGMPANNE
nero/grigio



AGMPANGR
grigio/arancio



Pantalone multitasche bicolore modello Gamma con elastico in vita, bottoni coperti, due tasche davanti con soffietto in contrasto, tasca posteriore e tasca su gamba destra con soffietto in contrasto, chiuse da pattina con velcro.

BOTTONI COPERTI, DUE TASCHE DAVANTI
CON SOFFIETTO IN CONTRASTO



TASCA POSTERIORE E TASCA
SU GAMBA DESTRA CON
SOFFIETTO IN CONTRASTO,
CHIUSE DA PATTINA CON VELCRO

ELASTICO IN VITA

Codice
AGLPAN

Tessuto
100% cotone sanforizzato
con inserti in poliestere-cotone
AGLPANBL: 280/290 gr/mq
AGLPANGR: 240/250 gr/mq

Taglie
da S a XXXL

Box
20 pz. per taglia

Linea Globo
Tuta Globo P.52
Salopette Globo P.60
Giubbino Globo P.68



AGLPANBL
blu/grigio



AGLPANGR
grigio chiaro/scuro



Pantalone Globo



Pantalone da lavoro Globo con bottoni coperti, elastici laterali in vita, due tasche anteriori, due tasche posteriori con velcro, tascone con pattina su gamba sinistra, doppia tasca applicata su gamba destra, aperture per inserimento protezioni alle ginocchia.

ELASTICI LATERALI IN VITA



BOTTONI COPERTI

DOPPIA TASCA APPLICATA
SU GAMBA DESTRAAPERTURE PER INSERIMENTO
PROTEZIONI ALLE GINOCCHIA*

* protezioni non fornite

Codice
BPANK2

Tessuto
100% cotone sanforizzato
220 gr/mq

Taglie
da 42 a 62

Box
25 pz. per taglia

Linea Kiparis
Pantalone Pockets P.34
Salopette Kiparis P.64
Camice Kiparis P.78



EN ISO
13688



BPANK2B
bianco



Pantalone Kiparis



Pantalone lavoro modello Kiparis con elastico in vita, bottoni coperti, tre tasche, portametro su gamba destra e tascone con pattina velcro su gamba sinistra. Ideale per chi cerca funzionalità e comfort durante le attività lavorative.

ELASTICO IN VITA



BOTTONI COPERTI



PORTAMETRO
SU GAMBA DESTRA



TASCONE CON PATTINA VELCRO
SU GAMBA SINISTRA

Codice

APANOR/APANO2

Tessuto

100% cotone sanforizzato
260 gr/mq

Taglie

blu: da 44 a 64 (corrispondenza taglie P.150)
verde, grigio: da S a XXXL

Box

20 pz. per taglia

Linea Oro

Tuta Oro P.54
Salopette Oro P.62
Giacca Oro P.65
Giubbino Oro P.70



EN ISO
13688



APANORBL
blu



APANO2GR
grigio



APANO2VE
verde



Pantalone Oro



Pantalone da lavoro modello Oro con elastico in vita, bottoni nascosti, tre tasche e portametro. Progettato per offrire comodità e praticità durante le attività professionali, assicura una vestibilità perfetta che consente ampia libertà di movimento. Perfetto per chi opera in diversi ambiti lavorativi.

PINCES PER OFFRIRE
COMODITÀ E PRATICITÀ



ELASTICO IN VITA

BOTTONI COPERTI



TRE TASCHE E PORTAMETRO
PER RIPORRE GLI STRUMENTI

Codice
APKPAN

Tessuto
100% cotone sanforizzato
240 gr/mq

Taglie
da S a XXXL

Box
15 pz. per taglia

Linea Kiparis
Pantalone Kiparis P.30
Salopette Kiparis P.64
Camice Kiparis P.78



EN ISO
13688



APKPANBL
blu



APKPANGR
grigio



Pantalone Pockets



Pantalone multitasche con elastico in vita e cerniera coperta. Ha due tasche frontali, due tasconi posteriori e due laterali, tutti chiusi da pattina con velcro per maggiore sicurezza e praticità. Ideale per chi cerca funzionalità e comfort in ogni situazione.

CERNIERA COPERTA
DUE TASCHE



DUE TASCONI LATERALI CHIUSI
DA PATTINA CON VELCRO



ELASTICO IN VITA
DUE TASCONI POSTERIORI

Codice
ARPPAN

Tessuto
100% cotone lavorazione "Ripstop"
200 gr/mq



Taglie
da S a XXXL

Box
10 pz. per taglia

Linea Ripstop
Bermuda Ripstop P.44



EN ISO
13688



ARPPANBL
blu



ARPPANGR
grigio



Pantalone Ripstop



Pantalone multitasche in tessuto "Ripstop" antistrappo resistente alle lacerazioni, con elastico in vita nella parte posteriore, cerniera coperta, due tasche anteriori, due tasche posteriori con pattina e velcro, tascone con pattina e velcro gamba sinistra, tascone e portametro su gamba destra.

ELASTICO IN VITA NELLA PARTE
POSTERIORE, DUE TASCHE
POSTERIORI CON PATTINA E VELCRO



CERNIERA COPERTA
DUE TASCHE ANTERIORI
TESSUTO RIPSTOP ANTISTRAPPO



TASCONE E PORTAMETRO



TASCONE CON
PATTINA E VELCRO

Codice
ASGPAN

Tessuto
100% cotone, invernale foderato
esterno: 250 gr/mq
interno: 160 gr/mq

INVERNALE
FODERATO

Taglie
da S a XXXL

Box
10 pz. per taglia



EN ISO
13688



ASGPANBL
blu/nero



ASGPANGR
grigio/nero



Pantalone Sigma



Pantalone invernale foderato bicolore multitasche con cuciture a contrasto. Ha elastico in vita, soffietto alle ginocchia per una vestibilità ottimale, cerniera coperta e cavallo rinforzato. Include due tasche frontali e due tasconi posteriori per maggiore praticità.

ELASTICO IN VITA INTERNO
 FORDERA INTERNA
 CERNIERA COPERTA



TASCONE CON PATTINA
 CHIUSA DA VELCRO



TASCA PORTAMETRO CON TASCINO
 SUPPLEMENTARE CHIUSO DA VELCRO
 E PASSANTE PORTAMARTELLO

Codice

AWKPAN/AWKPA2

Tessuto65% poliestere - 35% cotone
240 gr/mq**Taglie**

da XS a 5XL

Box

20 pz. per taglia

EN ISO
13688

Pantalone Work

**AWKPA2NE**
nero**AWKPANBL**
blu**AWKPANGR**
grigio**AWKPANKA**
kaki**AWKPA2VE**
verde militare

Pantalone multitasche con elastico in vita e cerniera coperta. Presenta due tasche frontali, due tasconi posteriori e due tasconi laterali, tutti chiusi da pattina con velcro per garantire sicurezza e praticità. Ideale per chi cerca funzionalità e comfort.

CERNIERA COPERTA



ELASTICO IN VITA

DUE TASCHE, DUE TASCANI POSTERIORI
E DUE TASCANI LATERALI TUTTI CHIUSI
DA PATTINA CON VELCRO

Codice
AMXBER

Tessuto
92% nylon - 8% spandex
220 gr/mq



Taglie
da S a XXXL

Box
10 pz. per taglia

Linea Maddox
Pantalone Maddox P.18
Gilet Maddox P.70



EN ISO
13688



AMXBERNE
nero



AMXBERBL
blu



AMXBERGR
grigio



Bermuda Maddox



Bermuda Maddox in tessuto stretch 4-way, idrorepellente e ad alta traspirabilità. Presenta inserti in poliestere Oxford, elastici laterali in vita, bottone antigraffio e cerniera coperta. Include due tasche frontali e due posteriori, di cui una applicata, per un comfort ottimale.

ELASTICI LATERALI IN VITA BOTTONE
ANTIGRAFFIO E CERNIERA COPERTA



DUE TASCHE POSTERIORI
DI CUI UNA APPLICATA



DUE TASCONI CON PATTINA ALLE
GAMBE, CON GANCIO PORTA-BADGE

Codice
ARPBER

Tessuto
100% cotone, lavorazione "Ripstop"
200 gr/mq



Taglie
da S a XXXL

Box
20 pz. per taglia

Linea Ripstop
Pantalone Ripstop P.36



EN ISO
13688



ARPBERBL
blu



ARPBERGR
grigio



Bermuda Ripstop



Bermuda multitasche, in tessuto "Ripstop" antistrappo resistente alle lacerazioni, con elastici laterali in vita, bottoni coperti, due tasche anteriori, due tasche posteriori con pattina e velcro, tascone con pattina e velcro gamba sinistra, tascone e portametro su gamba destra.

BOTTONI COPERTI
TESSUTO RIPSTOP ANTISTRAPPO



ELASTICO IN VITA



TASCONE E PORTAMETRO
SU GAMBA DESTRA

Codice
APRTUT

Tessuto

capo: 65% poliestere - 35% cotone

235 gr/mq

maglia: 65% poliestere - 35% cotone

140/150 gr/mq

Taglie

da M a XXXL

Box

10 pz. per taglia

Linea Promech

Pantalone Promech P.10

Tuta Promech P.46

Salopette Promech P.56



EN ISO
13688



APRTUTBL
blu



APRTUTGR
grigio



APRTUTRO
rosso



APRTUTRY
royal



APRTUTVE
verde



Tuta Promech



Tuta da lavoro Promech bicolore con cuciture a contrasto e profili riflettenti. Presenta cerniera centrale coperta, collo alla coreana con velcro, elastico in vita e ai polsi, tasca al petto, tascone sulla gamba destra con soffiato e taschino.

TASCHINO SU BRACCIO SINISTRO
E TASCA AL PETTO CHIUSI
DA PATTINA CON VELCRO



TASCONE CON SOFFIETTO



INSERTI IN TESSUTO ELASTICIZZATO
DI MAGLIA IN ZONA LOMBARE
E GIROMANICA



DUE TASCHE DAVANTI CON
PROFILO RINFRANGENTE
E CUCITURA DI RINFORZO
A CONTRASTO





P.46
APRTUTRO
Tuta Promech - rosso

P.150
Calzature U-Power

Codice
ASPTUT

Tessuto
98% cotone - 2% elasthan
245 gr/mq

< STRETCH >

Taglie
da S a XXXL

Box
10 pz. per taglia

Linea Speedy
Pantalone Speedy P.20
Salopette Speedy P.58
Giubbino Speedy P.66



EN ISO
13688



ASPTUTGR
grigio piombo/nero



Tuta Speedy



Tuta da lavoro modello Speedy con cerniera coperta, elastico in vita e velcro ai polsi. Ha mezze maniche staccabili, due tasche anteriori, due posteriori con velcro, taschino per penne e cellulare al petto, e tascone con pattina sulla gamba sinistra.

MEZZE MANICHE STACCABILI
CON CERNIERA, VELCRO AI POLSI

TASCHINO CON PORTAPENNE
E PORTACELLULARE



TASCONE CON PATTINA, DOPPIA TASCA, APERTURE
PER INSERIMENTO PROTEZIONI ALLE GINOCCHIA
protezioni non fornite

Codice
AGLTUT

Tessuto
100% cotone sanforizzato
con inserti in poliestere-cotone
280/290 gr/mq

Taglie
da S a XXXL

Box
10 pz. per taglia

Linea Globo
Pantalone Globo P.28
Salopette Globo P.60
Giubbino Globo P.68



EN ISO
13688



AGLTUTBL
blu/grigio



Tuta Globo



Tuta da lavoro modello Globo con cerniera coperta, elastico in vita e velcro ai polsi. Presenta mezze maniche staccabili, due tasche anteriori, due posteriori con velcro, taschino per penne e cellulare al petto, e tascone con pattina sulla gamba sinistra.

MEZZE MANICHE STACCABILI
CON CERNIERA, VELCRO AI POLSI



TASCHINO CON PORTAPENNE
E PORTACELLULARE



TASCONE CON PATTINA, DOPPIA TASCA, APERTURE
PER INSERIMENTO PROTEZIONI ALLE GINOCCHIA
protezioni non fornite

Codice

ATUTOR/ATUTO2

Tessuto

100% cotone sanforizzato

260 gr/mq

Taglie

blu: da 44 a 64 (corrispondenza taglie P.150)

bianco, royal, grigio, verde, arancio: da S a XXXL

Box

10 pz. per taglia

Linea Oro

Pantalone Oro P.32

Salopette Oro P.62

Giacca Oro P.65

Giubbino Oro P.70

EN ISO
13688
ATUTO2WH
bianco

ATUTO2AR
arancio

ATUTORBL
blu

ATUTO2GR
grigio

ATUTO2RY
royal

ATUTO2VE
verde


Tuta Oro



Tuta da lavoro modello Oro con cerniera coperta in plastica e tirazip in metallo per una maggiore robustezza. Dispone di quattro pratiche tasche, elastico in vita e ai polsi per una vestibilità comoda, e un portametro per tenere sempre a portata di mano gli strumenti necessari. Ideale per diversi ambiti lavorativi.

CERNIERA COPERTA IN PLASTICA
E TIRAZIP IN METALLO



ELASTICO IN VITA
E AI POLSI



QUATTRO PRATICHE TASCHE
E PORTAMETRO

Codice

APRSAL

Tessuto

capo: 65% poliestere - 35% cotone
235 gr/mq

Taglie

da S a XXXL

Box

20 pz. per taglia

Linea Promech

Pantalone Promech P.10

Tuta Promech P.48

Salopette Promech P.62

EN ISO
13688**APRSALBL**

blu

**APRSALGR**

grigio

**APRSALRO**

rosso

**APRSALRY**

royal

**APRSALVE**

verde



Salopette Promech



Salopette da lavoro "PROMECH", bicolore con cuciture a contrasto e profili rinfrangenti sulle tasche frontali e sulle ginocchia preformate. Due inserti riflettenti anche sul retro delle ginocchia per aumentare la visibilità del lavoratore. Una tasca sul petto nera con cuciture a contrasto chiusa con patella e velcro, una tasca a soffiato sulla coscia sinistra chiusa con patella e velcro, una tasca posteriore. Entrambi i lati chiusi con bottoni, zip frontale nera, elastico posteriore in vita e bretelle in tessuto nero con gancio in plastica nera.

ELASTICO POSTERIORE



TASCA FRONTALE



GINOCCHIA PREFORMATE
GARANTISCONO UNA VESTIBILITÀ
DINAMICA

Codice
ASPSAL

Tessuto
98% cotone - 2% elasthan
245 gr/mq

< STRETCH >

Taglie
da S a XXXL

Box
10 pz. per taglia

Linea Speedy
Pantalone Speedy P.20
Tuta Speedy P.50
Giubbino Speedy P.66



ASPSALGR
grigio piombo/nero



Salopette Speedy



Salopette da lavoro modello Speedy con cerniera laterale, bretelle elasticizzate, ganci in plastica, due tasche anteriori, due tasche posteriori con velcro, tascone frontale con portapenne e portacellulare, tascone con pattina su gamba sinistra, doppia tasca applicata su gamba destra, aperture per inserimento protezioni alle ginocchia.

TASCONE FRONTALE
CON PORTAPENNE
E PORTACELLULARE



CERNIERA LATERALE



DOPPIA TASCA



TASCONE CON PATTINA

Codice

AGLSAL

Tessuto

100% cotone sanforizzato
con inserti in poliestere-cotone
280/290 gr/mq

Taglie

da S a XXXL

Box

12 pz. per taglia

Linea Globo

Pantalone Globo P.28

Tuta Globo P.52

Giubbino Globo P.68



EN ISO
13688



AGLSALBL

blu/grigio



Salopette Globo



Salopette da lavoro modello Globo con cerniera laterale e bretelle elasticizzate. Include ganci in plastica, due tasche anteriori, due posteriori con velcro, e un tascone frontale per portapenne e cellulare. Presenta anche un tascone con pattina sulla gamba sinistra per ulteriore praticità.

TASCONE FRONTALE CON
PORTAPENNE E PORTACELLULARE



CERNIERA LATERALE



DOPPIA TASCA



TASCONE CON PATTINA

Codice

ASALO2

Tessuto

100% cotone sanforizzato

260 gr/mq

Taglie

da S a XXXL

Box

15 pz. per taglia

Linea Oro

Pantalone Oro P.32

Tuta Oro P.54

Giacca Oro P.65

Giubbino Oro P.70

EN ISO
13688**ASALORBL**

blu

**ASALO2GR**

grigio

**ASALO2VE**

verde



Salopette Oro



Salopette modello Oro, progettata per garantire comfort e funzionalità, con elastico sul retro e sulle bretelle per una vestibilità ottimale. Dispone di quattro pratiche tasche, un portametro per tenere gli strumenti sempre a portata di mano e ganci in plastica, ideali per un utilizzo versatile durante le attività lavorative.

ELASTICO SUL RETRO
E SULLE BRETELLE



QUATTRO PRATICHE TASCHE



PORTAMETRO E GANCI IN PLASTICA
PER UN UTILIZZO VERSATILE

Codice
ASALPA

Tessuto
100% cotone sanforizzato
200 gr/mq

Taglie
da S a XXXL

Box
15 pz. per taglia

Linea Kiparis
Pantalone Kiparis P.30
Pantalone Pockets P.34
Camice Kiparis P.78



EN ISO
13688



ASALPAWH
bianco



Salopette Kiparis



Salopette modello Kiparis, concepita per offrire un comfort prolungato, con elastico sul retro e sulle bretelle per assicurare una calzata ideale. Presenta quattro tasche per accedere facilmente agli strumenti, un portametro per avere tutto a disposizione e ganci in plastica, perfetti per un uso pratico e adattabile in ogni contesto lavorativo.

Giacca Oro

**Codice**

AGIAO2

Tessuto100% cotone sanforizzato
260 gr/mq**Taglie**

da S a XXXL

Box

15 pz. per taglia

Linea Oro

Pantalone Oro P.32

Tuta Oro P.54

Salopette Oro P.62

Giubbino Oro P.70

EN ISO
13688AGIAORBL
blu

Giacca da lavoro modello Oro, caratterizzata da bottoni coperti per un look professionale e ordinato. È dotata di tre tasche pratiche che offrono spazio sufficiente per riporre gli strumenti essenziali e mantenere tutto a portata di mano. Realizzata con materiali resistenti, questa giacca è ideale per chi cerca comfort e funzionalità durante le attività lavorative quotidiane.

Codice
ASPGIU

Tessuto
98% cotone - 2% elasthan
245 gr/mq

< STRETCH >

Taglie
da S a XXXL

Box
10 pz. per taglia

Linea Speedy
Pantalone Speedy P.20
Tuta Speedy P.50
Salopette Speedy P.58



ASPGIUGR
grigio piombo/nero



Giubbino Speedy



Giubbino lavoro modello Speedy con cerniera coperta, elastici laterali al girovita, velcro ai polsi, maniche staccabili con cerniera, due tasconi, taschino con portapenne e portacellulare.

TASCHINO CON PORTAPENNE
E PORTACELLULARE



CERNIERA COPERTA



ELASTICI LATERALI AL GIROVITA



VELCRO AI POLSI

Codice

AGLGIU

Tessuto

100% cotone sanforizzato
con inserti in poliestere-cotone

AGLGIUBL: 280/290 gr/mq

AGLGIUGR: 240/250 gr/mq

Taglie

da S a XXXL

Box

15 pz. per taglia

Linea Globo

Pantalone Globo P.28

Tuta Globo P.52

Salopette Globo P.60



EN ISO
13688



AGLGIUBL

blu/grigio



AGLGIUGR

grigio chiaro/scuro



Giubbino Globo



Giubbino da lavoro modello Globo con cerniera coperta e elastici laterali al girovita. Presenta velcro ai polsi e maniche staccabili con cerniera. Include due tasconi e un taschino con portapenne e portacellulare, offrendo praticità e comfort in ogni situazione di lavoro.

MANICHE STACCABILI CON CERNIERA



ELASTICI LATERALI
AL GIROVITA



TASCHINO CON PORTAPENNE
E PORTACELLULARE

Codice

AGIUO2

Tessuto

100% cotone sanforizzato
260 gr/mq

Taglie

da S a XXXL

Box

15 pz. per taglia

Linea Oro

Pantalone Oro P.32

Tuta Oro P.54

Salopette Oro P.62

Giacca Oro P.65



EN ISO
13688



Giubbino Oro



AGIUO2BL
blu



AGIUO2GR
grigio



AGIUO2VE
verde



Giubbino da lavoro modello Oro, con bottoni coperti per un aspetto elegante. Dispone di due tasche pratiche per riporre strumenti e accessori, mantenendoli sempre a portata di mano. Ideale per comfort e funzionalità nelle attività lavorative.

DUE TASCHE PER RIPORRE
STRUMENTI E ACCESSORI



BOTTONI COPERTI PER GARANTIRE
COMFORT E SICUREZZA



POLSINO CON BOTTONE

Codice

ADLGIL

Tessuto

100% cotone

240 gr/mq

Taglie

da S a XXXL

Box

10 pz. per taglia

Linea Delta

Pantalone Delta P.24



EN ISO
13688



ADLGILGR
grigio/nero



ADLGILBL
blu/nero



Gilet Delta



Gilet Delta bicolore multitasche con profilo rifrangente. Include doppio taschino e tasca sul petto con pattina e chiusura in velcro, due tasconi (uno con cerniera), una tasca con zip e fodera rinforzata per utensili, e un'ampia tasca posteriore con cerniera per maggiore praticità.

DOPPIO TASCINO E TASCA
SUL PETTO CON PATTINA
E CHIUSURA IN VELCRO



AMPIA TASCA POSTERIORE CON CERNIERA

PROFILO RIARANGENTE



DUE TASCONE DI CUI UNO CHIUSO DA
CERNIERA, UNA TASCA CON ZIP
E FODERA RINFORZATA PER UTENSILI

Codice

AMXGIL

Tessuto

esterno: 92% nylon - 8% spandex
 inserti e fodera interna: 100% poliestere
 220 gr/mq

**Taglie**

da S a XXXL

Box

10 pz. per taglia

Linea Maddox

Pantalone Maddox P.18

Bermuda Maddox P.42

EN ISO
13688

AMXGILNE
nero



AMXGILBL
blu



AMXGILGR
grigio



Gilet Maddox



Gilet Maddox in tessuto stretch 4-way idrorepellente ad alta traspirabilità e rapida asciugatura, con inserti in poliestere Oxford e fodera interna in pile, tasca sul petto con pattina e chiusura in velcro, due tasche con zip coperta, dettagli rifrangenti sulle spalle.

TASCA SUL PETTO CON PATTINA
E CHIUSURA IN VELCRO



DETTAGLI RIARANGENTI
SULLE SPALLE



ZIP COPERTA ANTIGRAFFIO



INSERTI IN POLIESTERE
OXFORD ANTIABRASIONE
E DETTAGLI RIARANGENTI



P.126
CFEL32GR
Felpa One Way con zip lunga - grigio

P.74
AMXGILBL
Gilet Maddox - blu

P.14
AURPANBL
Pantalone Urban - blu

P.150
Calzature U-Power

Gilet Alta Visibilità


Codice

NGILAVAR/LAC7KANEGI

Tessuto

 100% poliestere
con bande rinfrangenti

Taglie

unica

Box

100 pz. - buste da 10 pz. non divisibili


 SECONDA CATEGORIA CLASSE 2
Norma di riferimento: UNI EN 20471: 2013
Norma di riferimento: UNI EN 13688: 2013

NGILAVAR
arancio

LAC7KANEGI
giallo


Gilet ad alta visibilità in 100% poliestere, dotato di bande rifrangenti di classe 2. Questo modello è in taglia unica, progettato per garantire massima sicurezza e visibilità in condizioni di scarsa luminosità, ideale per lavori all'aperto e situazioni di emergenza.

Codice

ACAMKI

Tessuto

100% cotone sanforizzato

240 gr/mq

Taglie

da S a XXXL

Box

da 15 pz. per taglia

Linea Kiparis

Pantalone Kiparis P.30

Pantalone Pocket P.34

Salopette Kiparis P.64

EN ISO
13688

Camice Kiparis



ACAMKIBI
bianco



ACAMKIBL
blu



ACAMKIGR
grigio



ACAMKIAZ
royal



ACAMKIVE
verde



Camice da lavoro Kiparis in 100% cotone da 240 grammi al mq, offre comfort e durata. Dotato di tre tasche per riporre strumenti, copribottone per una finitura professionale ed elastici ai polsi per una vestibilità sicura. Ideale per chi cerca funzionalità e stile nel lavoro.

COPRIBOTTONE PER UNA
FINITURA PROFESSIONALE



ELASTICO AI POLSI PER
UNA VESTIBILITÀ SICURA



TRE TASCHE PER
RIPORRE GLI STRUMENTI

Codice
ACAUPA

Tessuto
100% cotone sanforizzato
220 gr/mq

Taglie
da XS a XXXL

Box
15 pz. per taglia



EN ISO
13688

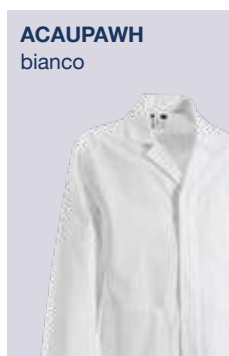


BOTTONI A
PRESSIONE

Camice Lux



ACAUPAWH
bianco



Camice da lavoro modello Lux, con bottoni a pressione nascosti per un aspetto pulito e professionale. Ha tre tasche anteriori per riporre facilmente gli accessori. Gli elastici ai polsi assicurano una vestibilità comoda, rendendolo perfetto per le esigenze quotidiane in ambito lavorativo.

BOTTONI A PRESSIONE COPERTI



**ELASTICO AI POLSI PER
UNA VESTIBILITÀ SICURA**



**TRE TASCHE ANTERIORI
PER RIPORRE GLI STRUMENTI**

Codice
ACAUPC

Tessuto
65% poliestere - 35% cotone
130 gr/mq

Taglie
da S a XXL

Box
20 pz. per taglia



EN ISO
13688



BOTTONI A
PRESSIONE

Camice Polycotton



ACAUPCWH
bianco



ACAUPCNE
nero



ACAUPCBL
blu

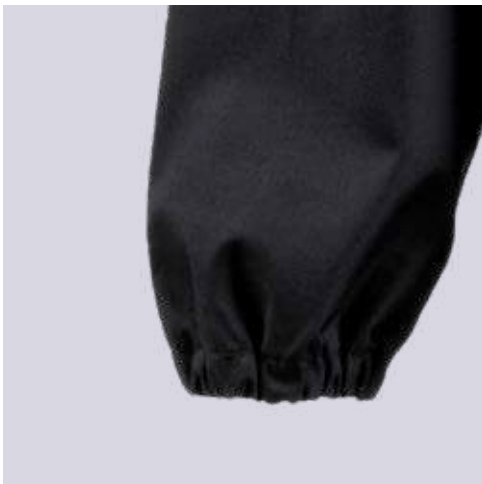


ACAUPCGR
grigio



Camice da lavoro progettato con bottoni a pressione coperti per un aspetto ordinato e professionale. È dotato di tre tasche anteriori, ideali per riporre utensili e accessori. Gli elastici ai polsi garantiscono una vestibilità confortevole, rendendolo perfetto per l'uso quotidiano nelle attività lavorative e mantenendo sempre praticità e stile.

BOTTONI A PRESSIONE COPERTI



ELASTICO AI POLSI PER
UNA VESTIBILITÀ SICURA



TRE TASCHE ANTERIORI
PER RIPORRE GLI STRUMENTI

Camice Polycotton Donna

Codice
ACADPC

Tessuto
65% poliestere - 35% cotone
130 gr/mq

Taglie
da S a XL

Box
20 pz. per taglia



EN ISO
13688



BOTTONI A
PRESSIONE

ACADPCWH
bianco



Camice da donna progettato con bottoni a pressione coperti per un look elegante e professionale. Dispone di tre tasche anteriori per un facile accesso a utensili e accessori. Gli elastici ai polsi offrono una vestibilità confortevole, rendendolo ideale per l'uso quotidiano nelle attività lavorative.

ELASTICO AI POLSI PER
UNA VESTIBILITÀ SICURA



BOTTONI A PRESSIONE COPERTI



TRE TASCHE ANTERIORI
PER RIPORRE GLI STRUMENTI

Codice
ACAMPC

Tessuto
65% poliestere - 35% cotone
130 gr/mq

Taglie
da XS a XXXL

Box
20 pz. per taglia



EN ISO
13688



Camice Terital



ACAMPCBI
bianco



ACAMPCBL
blu



ACAMPCRY
royal



ACAMPCVE
verde



Camice da lavoro dotato di tre tasche pratiche per un facile accesso a strumenti e accessori. Ha un copribottone che conferisce un aspetto ordinato, e l'elastico ai polsi garantisce una vestibilità comoda durante le attività lavorative quotidiane.

Camicia Chambree

**Codice**

CCAUX ML: manica lunga

CCAUX MM: mezza manica

Tessuto

100% cotone

115 gr/mq

Taglie

da S a XXXL

Box

10 pz. per taglia

CCAUX ML
azzurroCCAUX MM
azzurro

Camicia Chambree Job Style, elegante e funzionale, dotata di due taschini pratici e un portapenne per tenere tutto a portata di mano. Realizzata in tessuto resistente, è ideale per l'uso quotidiano in ambito professionale. La vestibilità comoda la rende perfetta per ogni attività, assicurando sia stile che praticità.

Forniture Ho.Re.Ca.

Pantaloni	90
Giacche	92
Camicie	96
Accessori	98



Codice
BPANPO

Tessuto
100% poliestere
220 gr/mq

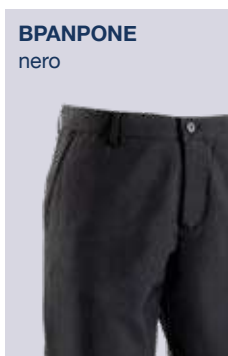
Taglie
da 40 a 60

Box
12 pz. per taglia

Pantalone Cameriere



BPANPONE
nero



Pantalone da cameriere con cerniera coperta, ideale per un look elegante. Ha due tasche frontali e due posteriori a filetto con bottone, offrendo spazio utile per riporre accessori. Realizzato in materiali di alta qualità, garantisce comfort e resistenza, perfetto per l'uso quotidiano nel settore della ristorazione.

Pantalone Cuoco con coulisse

Codice
BPANCL

Tessuto
100% cotone

Taglie
da XS a XXXL

Box
15 pz. per taglia



BPANCLBN
bianco/nero



Pantalone da cuoco con coulisse interna ed elastico in vita per una vestibilità comoda. Dotato di due tasche frontali e una posteriore, è progettato per offrire praticità in cucina. Realizzato in materiale resistente, garantisce libertà di movimento e comfort, rendendolo ideale per cuochi e professionisti del settore.

Codice
BGILUX

Tessuto
100% cotone
170 gr/mq

Taglie
da XS a XXXL

Box
15 pz. per taglia

OEKO
TEX®

BGILUXBI
bianco



BGILUXNE
nero



Giacca Cuoco One Way Lux



Giacca cuoco doppio petto con elegante collo alla coreana. Realizzata in 100% cotone con doppie fasce traspiranti in poliestere sui fianchi. Chiusura con comodi bottoni automatici e pratico taschino porta penne sul braccio sinistro. Comfort e stile in cucina.

CHIUSURA CON
BOTTONI AUTOMATICI



FASCE TRASPIRANTI
IN POLIESTERE
SUI FIANCHI



TASCHINO PORTA PENNE
SUL BRACCIO SINISTRO



P.98
Y18177NE
Cappello Cuoco - nero

P.92
BGILUXNE
Giacca Cuoco - nero

P.91
BPANCLBN
Pantalone Cuoco con coulisse - bianco/nero



Codice

CCAFAN ML: manica lunga

CCAFAN MM: mezza manica

Tessuto

65% poliestere - 35% cotone

Taglie

da XS a XXXL

Box

8 pz. per taglia

Camicia Cameriere



CCAFAN ML
bianco



CCAFAN MM
bianco



Camicia per cameriere bianca in poliestere-cotone, ideale per un look professionale. Questo materiale assicura resistenza e comfort, perfetta per lunghe ore di lavoro. Con un taglio classico, garantisce vestibilità e libertà di movimento, rendendola un must-have per ogni cameriere.

Camicia Cameriera

**Codice**

CCADON ML: manica lunga

CCADON MM: mezza manica

Tessuto

65% poliestere - 35% cotone

Taglie

da XS a XXL

Box

8 pz. per taglia

CCADON ML
bianco**CCADON MM**
bianco

Camicia per cameriera bianca in poliestere-cotone, ideale per un look professionale. Questo materiale offre resistenza e comfort per lunghe giornate di lavoro. Con un taglio elegante, garantisce vestibilità e libertà di movimento, rendendola essenziale per un servizio impeccabile in ristorante.

Codice

Y18177

Tessuto

100% cotone

Taglie

unica

Box

100 pz.

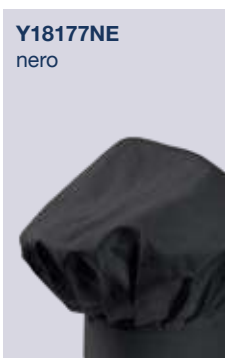
Cappello Cuoco



Y18177BI
bianco



Y18177NE
nero



Cappello da cuoco in cotone, comodo e traspirante, con chiusura in velcro per una vestibilità regolabile.

Bustina con retina



Bustina in cotone con retina in poliestere, traspirante ed elegante, ideale per l'uso lavorativo.

Codice
BCAP01

Tessuto
100% cotone, retina in poliestere

Taglie
unica

Box
100 pz.

BCAP01BI
bianco



Cuffia con retina



Cuffia con retina in cotone e poliestere, comoda e traspirante, mantiene i capelli in ordine in cucina.

Codice
BCAP02

Tessuto
100% cotone, retina in poliestere

Taglie
unica

Box
100 pz.

BCAP02BI
bianco



Codice
BPAPVI

Tessuto
100% poliestere

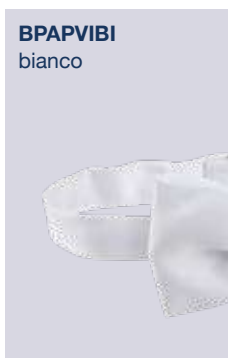
Taglie
unica

Box
50 pz.

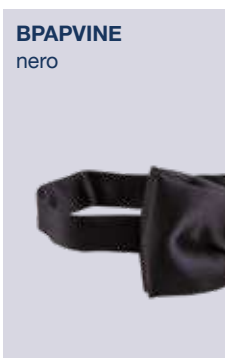
Papillon



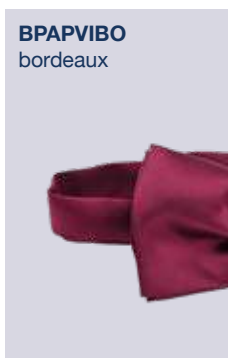
BPAPVIBI
bianco



BPAPVINE
nero



BPAPVIBO
bordeaux



Papillon da cameriere in poliestere, con gancio in metallo, elegante e pratico.

Strofinaccio Torcione

Codice
BSTROF

Tessuto
100% cotone

Misure indicative:
BSTROF68: 60x80 cm con banda colorata
BSTROFWH: 60x70 cm

Box
100 pz. – buste da 5 pz. non divisibili



BSTROFWH
bianco



BSTROF68
bianco con
bande colorate



Strofinaccio in tessuto di cotone spinato bianco, ideale per ogni cucina. Le bande di colore assortito aggiungono un tocco di vivacità e stile. Questo accessorio è perfetto per asciugare piatti e superfici, garantendo assorbimento e resistenza. Facile da lavare e mantenere, combina funzionalità ed estetica, rendendolo un must-have per chef e appassionati di cucina.

Falde

Falde con pettorina	104
Falde corte	116



Codice

BFAL9075

Tessuto

65% poliestere - 35% cotone

240 gr/mq

Misure indicative

75×90 cm con tasca 43×20 cm

Box

50 pz.



Falda One Way con pettorina e tasca



BFAL9075BI
bianco



BFAL9075NE
nero



BFAL9075BL
blu



BFAL9075GR
grigio



BFAL9075KA
kaki



Falda One Way con pettorina, alta 90 cm e larga 75 cm, regolabile tramite fibbia metallica. Presenta una tasca frontale capiente, divisa in due parti, ideale per riporre strumenti da lavoro. La cintura è alta 3 cm e lunga, garantendo comfort e praticità durante l'uso. Perfetta per il lavoro quotidiano.

FIBBIA METALLICA REGOLABILE



TASCA FRONTALE CAPIENTE
DIVISA IN DUE PARTI





P.104
BFAL9075BI
Falda One Way con pettorina e tasca - bianco



P.14
AURPANBL
Pantalone Urban - blu

Falda Kiparis laccio regolabile

Codice

BFAL

Tessuto

100% cotone sanforizzato

240 gr/mq

Misure indicative

70×90 cm con tascone 30×30 cm

Box

50 pz. – buste da 5 pz. non divisibili



BFALNETA
nero



BFALBOTA
bordeaux



Falde con pettorina, dotate di tascone e laccio regolabile in altezza. Le dimensioni sono 70×90 cm, mentre il tascone misura 30×30 cm. Questo design pratico e funzionale consente di adattarsi a diverse esigenze lavorative, offrendo spazio per riporre strumenti e materiali in modo organizzato. Ideale per l'uso quotidiano.

LACCIO REGOLABILE IN ALTEZZA



TASCONE 30X30 cm IDEALE
PER RIPORRE STRUMENTI

Falda Kiparis con pettorina

Codice

BFALKI

Tessuto

100% cotone sanforizzato

240 gr/mq

Misure indicative

70x90 cm

Box

50 pz. – buste da 5 pz. non divisibili



BFALKI79
bianco



BFALKIBL
blu



BFALKIAZ
royal



BFALKIVE
verde



Falde Kiparis con pettorina, realizzate in tessuto sanforizzato, garantiscono durata e resistenza. Senza tasche, sono progettate per offrire un look pulito e professionale, ideali per ambienti di lavoro dove la praticità è fondamentale. Comode da indossare, queste falde assicurano libertà di movimento durante le attività quotidiane.

Falda Kiparis con pettorina e tasca

**Codice**

BFALKIBT

Tessuto

100% cotone sanforizzato

240 gr/mq

Misure indicative

70x90 cm con tasca 17x20 cm

Box

50 pz. – buste da 5 pz. non divisibili



BFALKIBTL

blu



Falde Kiparis con pettorina, realizzate in tessuto sanforizzato, offrono robustezza e comfort. Dotate di una di tasca sul lato destro, sono perfette per riporre strumenti e accessori. Ideali per ambienti di lavoro, queste falde assicurano praticità e funzionalità, rendendo ogni attività più agevole e organizzata.

Falda Patrich con pettorina

Codice

BFALPA79

Tessuto

100% cotone sanforizzato

200 gr/mq

Misure indicative

70x90 cm

Box

50 pz. – buste da 5 pz. non divisibili



BFALPA79

bianco



Falde Patrich con pettorina, realizzate in tessuto sanforizzato, garantiscono robustezza e comfort. Senza tasche, offrono un design essenziale e professionale, ideale per chi cerca praticità sul lavoro. Perfette per garantire libertà di movimento, queste falde si adattano a diverse esigenze, mantenendo un aspetto ordinato e funzionale.

Falda Patrich con pettorina e tasca



Codice
BFALPATA

Tessuto
100% cotone sanforizzato
200 gr/mq

Misure indicative
70x90 cm con tasca 17x20 cm

Box
50 pz. – buste da 5 pz. non divisibili



BFALPATA
bianco



Falde Patrich con pettorina, realizzate in tessuto sanforizzato, offrono resistenza e comfort. Dotate di una tasca di 17x20 cm sul lato destro, sono ideali per riporre strumenti e accessori. Perfette per il lavoro quotidiano, queste falde combinano praticità e funzionalità, garantendo libertà di movimento e un aspetto professionale.

Codice
BFPOPT

Tessuto
100% poliestere

Taglia
unica

Box
25 pz. – buste da 5 pz. non divisibili

Falda Sommelier



BFPOPTNE
nero



BFPOPTBO
bordeaux



Falde con pettorina, dotate di bottoni per la regolazione al collo, offrono un'ottima vestibilità. Presentano un taschino doppio e due tasche, ideali per riporre strumenti e accessori. Realizzate in tessuto di poliestere, garantiscono resistenza e facilità di manutenzione, perfette per chi cerca funzionalità e comfort durante il lavoro. Un capo pratico e versatile per ogni esigenza professionale.

BOTTONI PER REGOLAZIONE
AL COLLO



TASCHINO DOPPIO



DUE TASCHE PER RIPORRE
STRUMENTI E ACCESSORI

Codice

BFAL4075

Tessuto

65% poliestere - 35% cotone

240 gr/mq

Misure indicative

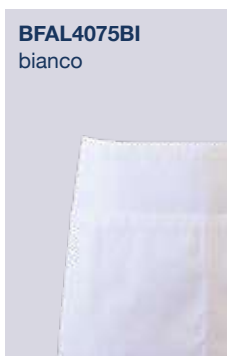
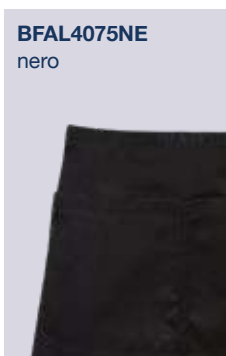
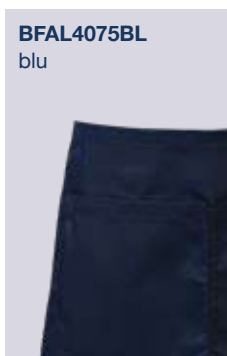
75x40 cm con tasca 43x20 cm

Box

50 pz.



Falda One Way corta

**BFAL4075BI**
bianco**BFAL4075NE**
nero**BFAL4075BL**
blu**BFAL4075GR**
grigio**BFAL4075KA**
kaki

Falda One Way corta, alta 40 cm e larga 75 cm. Ha una tasca frontale capiente, divisa in due parti, per strumenti da lavoro (43 cm di larghezza e 20 cm di altezza). La cintura è alta 3 cm e lunga, garantendo comfort e praticità per l'uso quotidiano.

P.132
CTSH40BI
T-shirt mezza manica - bianco

P.116
BFAL4075GR
Falda One Way corta - grigio

P.14
AURPANBI
Pantalone Urban - bianco

Codice

BFALKI67 / BFALKI84

Tessuto

100% cotone sanforizzato

240 gr/mq

Misure indicative

BFALKI67: 70x60 cm

BFALKI84: 80x40 cm

Box

50 pz. – buste da 5 pz. non divisibili



Falda Kiparis corta

80x40 cm


BFALKI84
bianco

BFALKI67
bianco


70x60 cm



Falde Kiparis corte, realizzate in cotone sanforizzato, offrono comfort e durabilità. Disponibili in due differenti misure, si adattano perfettamente a diverse esigenze lavorative. Questi capi sono progettati per garantire praticità e libertà di movimento, ideali per chi cerca un abbigliamento funzionale e di qualità. Perfette per ambienti di lavoro, uniscono stile e resistenza in ogni occasione.

Falda Kiparis corta

100x72 cm

**Codice**

BFALKI71

Tessuto

100% cotone sanforizzato
240 gr/mq

Misure indicative

100x72 cm

Box

50 pz. – buste da 5 pz. non divisibili



BFALKI71
bianco



Falde Kiparis alla Francese, realizzate in cotone sanforizzato, offrono comfort e resistenza. Questo materiale di alta qualità garantisce durata nel tempo, rendendo le falde ideali per ambienti di lavoro. Leggere e pratiche, si adattano facilmente a diverse esigenze professionali, assicurando libertà di movimento e un aspetto ordinato. Perfette per chi cerca funzionalità senza rinunciare allo stile.

Falda Patrich corta

Codice

BFALPA67

Tessuto

100% cotone sanforizzato

240 gr/mq

Misure indicative

70x60 cm

Box

50 pz. – buste da 5 pz. non divisibili

OEKO
TEX®**BFALPA67**

bianco



Falde Patrich corte, realizzate in cotone sanforizzato, offrono comfort e durabilità. Disponibili in due differenti misure, si adattano perfettamente a diverse esigenze lavorative. Questi capi sono progettati per garantire praticità e libertà di movimento, ideali per chi cerca un abbigliamento funzionale e di qualità. Perfette per ambienti di lavoro, uniscono stile e resistenza in ogni occasione.

Falda Polycotton corta

**Codice**

BFPCCO

Tessuto65% poliestere - 35% cotone
240 gr/mq**Misure indicative**

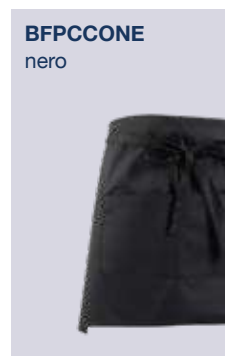
68x40 cm

Box

50 pz. – buste da 5 pz. non divisibili

**BFPCCONE**

nero



Falde senza pettorina, dotate di una tasca frontale doppia, sono realizzate in tessuto policotone, garantendo resistenza e comfort. Ideali per ambienti di lavoro, queste falde offrono spazio per riporre strumenti e accessori in modo pratico. Leggere e versatili, si adattano facilmente a diverse attività, assicurando un look professionale e funzionale in ogni situazione.

Forniture promozionali

Polo	124
Felpe	126
T-shirt	132
Cappelli	133



Codice
CPOLML

Tessuto
100% cotone
180 gr/mq

Taglie
da S a XXL

Box
30 pz. per taglia

Polo manica lunga



CPOLMLBL
blu



CPOLMLME
melange



Polo a manica lunga in 100% cotone, 180 gr/mq, con tre bottoni. Comoda e versatile, è perfetta per ogni occasione. Ideale per un look casual ma curato, offre comfort e stile tutto il giorno.

Polo mezza manica



Codice
CPOL18

Tessuto
100% cotone
180 gr/mq

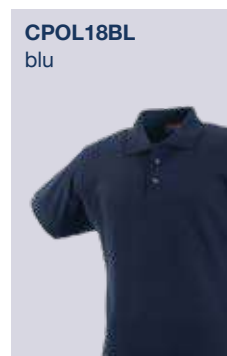
Taglie
da S a XXL

Box
30 pz. per taglia

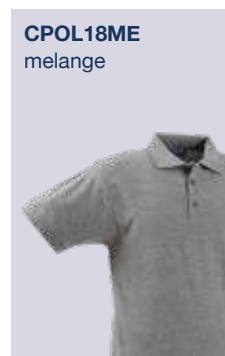
CPOL18BI
bianco



CPOL18BL
blu



CPOL18ME
melange



Polo a manica corta in 100% cotone, 180 g/mq, con tre bottoni. Comoda e versatile, ideale per ogni occasione.

Felpa One Way con zip lunga

Codice

CFEL32GR

Tessuto

80% cotone - 20% poliestere
320 gr/mq

Taglie

da S a XXXL

Box

20 pz. per taglia

CFEL32GR

grigio



Felpa con zip lunga e collo a lupetto, realizzata in cotone poliestere da 320 g/mq. Dotata di due tasche, presenta righe a contrasto su collo, polsi e vita, unendo stile e comfort per ogni occasione. Perfetta per il tuo look casual.

P.128
CFELROBL
Felpa Robin mezza zip - blu/grigio



P.22
ASTPANBL
Pantalone Stretch - blu

Codice
CFELRO

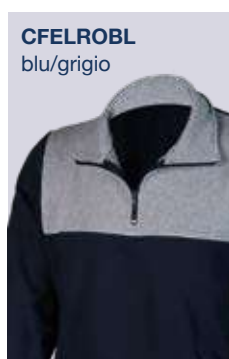
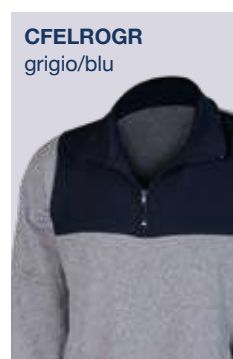
Tessuto
70% cotone, 30% poliestere
280 gr/mq

Taglie
da S a XXXL

Box
10 pz. per taglia



Felpa Robin mezza zip



Felpa mezza zip bicolore (70% cotone, 30% poliestere) Made in Italy. Polsini e girovita in costina a contrasto colore. Due pratiche tasche frontali. Comfort, stile e qualità italiana in un unico capo.

FINITURE A COSTINE
IN CONTRASTO COLORE
SU POLSINI E GIROVITA

MEZZA ZIP



DUE TASCHE FRONTALI

Felpa Robin H cappuccio zip lunga

Codice
CFELRH

Tessuto
70% cotone, 30% poliestere
280 gr/mq

Taglie
da S a XXXL

Box
10 pz. per taglia



CFELRHGR
grigio/blu



CFELRHBL
blu/grigio



Felpa con cappuccio bicolore Made in Italy (70% cotone, 30% poliestere) con cappuccio foderato e lembo frontale alto per proteggere il collo dal freddo. Dotata di due tasche frontali e finiture a costine in contrasto colore su polsini e girovita. Calore, comfort e stile italiano garantiti.

CAPPUCCIO FODERATO
E LEMBO FRONTALE ALTO



FINITURE A COSTINE
IN CONTRASTO COLORE
SU POLSINI E GIROVITA



DUE TASCHE FRONTALI

Codice
CTSH40BI

Tessuto
100% cotone
140 gr/mq

Taglie
da S a XXL

Box
60 pz. – buste da 10 pz non divisibili

T-shirt mezza manica



CTSH40BI
bianco



T-shirt girocollo a mezza manica in 100% cotone, 140 g/mq. Leggera e comoda, è ideale per ogni occasione, perfetta per un look casual e fresco.

Cappellino 5 pannelli

Codice

K18040

Tessuto

100% cotone

Taglie

unica

Box

50 pz. per colore



Cappellino a 5 pannelli in cotone, con visiera rigida precurvata e chiusura in velcro. Ideale per personalizzazioni con stampa serigrafica, ricamo o transfer, questo cappellino è perfetto per promuovere il tuo brand o per eventi. Comfort e stile si uniscono in un accessorio versatile.

Forniture medico-sanitarie

Pantaloni	136
Completi	140
Casacche	141
Bandane	147



Codice

BW4406

Tessuto

65% poliestere - 35% cotone

160 gr/mq

Taglie

da XS a XXXL

Box

30 pz. per taglia

Pantalone Alessi



BW440600
bianco



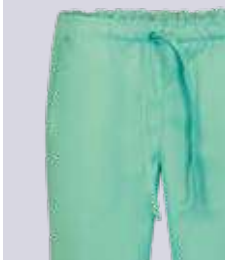
BW440613
azzurro



BW440601
blu navy



BW440623
verdino



AD ESAURIMENTO

Pantalone unisex tinta unita, con elastico in vita e coulisse per una vestibilità perfetta. Dotato di due tasche frontali e una posteriore, è ideale per ambulatori, unendo praticità e comfort per chi lavora nel settore. Perfetto per un look professionale e casual.

ELASTICO IN VITA E COULISSE
DUE TASCHE DAVANTI



UNA TASCA POSTERIORE

Codice

BW4402

Tessuto63% poliestere - 35% cotone - 2% elasthan
165 gr/mq

< STRETCH >

Taglie

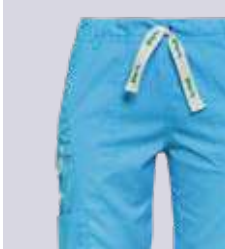
da XS a XXXL

Box

30 pz. per taglia

Pantalone Dante


BW440200
bianco

BW440241
azzurro

BW440201
blu navy

BW440242
verde

BW440240
fuxia
**AD ESAURIMENTO**

Pantalone unisex tinta unita, con elastico in vita e coulisse per una vestibilità comoda. Dotato di due tasche frontali e una posteriore, due tasche alle gambe, su gamba destra tasca portapenne e porta badge con elastico. Unisce praticità e stile, offrendo comfort e funzionalità per chi lavora nel settore sanitario. Perfetto per un look professionale.

Pantalone con elastico in vita



Codice
APANCOBI

Tessuto
100% cotone sanforizzato
220 gr/mq

Taglie
da XS a XXXL

Box
20 pz. per taglia



APANCOBI
bianco



Pantalone bianco con elastico in vita e coulisse, dotato di due pratiche tasche. Comodo e versatile, è perfetto per ambulatori o centri estetici, per un look fresco e professionale.

Codice

BW4302

Tessuto

65% poliestere - 35% cotone

180 gr/mq

Taglie

da XS a XXXL

Box

30 pz. per taglia

Completo Colombo



BW430200
bianco



BW430201
blu navy



BW430208
bordeaux



BW430204
grigio piombo



BW430257
verde



Completo unisex con taglio confortevole, ideale per chi cerca praticità e stile. La casacca ha mezza manica, collo a V e tre tasche, mentre il pantalone presenta elastico in vita, disponibile con o senza coulisse e tasca posteriore. Perfetto per ambulatori e centri estetici.

Casacca cotone collo V



Codice
ACASCO

Tessuto
100% cotone sanforizzato
220 gr/mq

Taglie
da XS a XXXL

Box
20 pz. per taglia



ACASCOBI
bianco



Casacca in 100% cotone con collo a V e manica americana, dotata di tre pratiche tasche. Ideale per ambulatori o centri estetici, offrendo comfort e stile nel lavoro quotidiano.

Codice

BW4010

Tessuto63% poliestere - 35% cotone - 2% elastan
165 gr/mq

< STRETCH >

Taglie

da 40 a 60

Box

30 pz. per taglia

Casacca Andrea

**BW401000**
bianco**BW401041**
azzurro**BW401001**
blu navy**BW401042**
verde**BW401040**
fuxia**AD ESAURIMENTO**

Casacca donna stretch tinta unita, con collo a V e due tasche frontali, di cui una con porta penna. Questa casacca è ideale per ambulatori e centri estetici, unendo comfort e praticità. Perfetta per un look professionale e funzionale.

Casacca Gabi


Codice

BW4001

Tessuto

 65% poliestere - 35% cotone
 160 gr/mq

Taglie

da XS a XXXL

Box

30 pz. per taglia

BW400100
 bianco

BW400189
 azzurro

BW400196
 blu navy


Casacca donna con bottoni trasparenti, dotata di una tasca superiore e due doppie inferiori. Leggermente sfiancata e con lunghezza fino ai fianchi, è ideale per un look elegante e professionale. Perfetta per ambulatori e centri estetici, offre comfort e stile per ogni giornata di lavoro.

Codice

BW4002

Tessuto

65% poliestere - 35% cotone

160 gr/mq

Taglie

da XS a XXXL

Box

30 pz. per taglia

Casacca Ines



BW400200
bianco



BW400207
nero



BW400213
azzurro



BW400223
verdino



Casacca donna Slim Fit, con collo a V e manica corta, progettata per un look elegante e moderno. Dotata di due tasche frontali e spacchi laterali, è sfiancata sulla schiena per garantire comfort e stile. Perfetta per ambulatori e centri estetici, unisce praticità e raffinatezza per chi lavora.

AD ESAURIMENTO

Casacca Paola

**Codice**

BW4012

Tessuto63% poliestere - 35% cotone - 2% elasthan
165 gr/mq

← STRETCH →

Taglie

da 40 a 60

Box

30 pz. per taglia

BW401295
bianco/azzurro**BW401294**
bianco/fuxia**BW401293**
bianco/verde**AD ESAURIMENTO**

Casacca donna stretch con inserti colorati, progettata per un look fresco e dinamico. Dotata di una tasca superiore e due doppie inferiori, di cui una chiusa con bottone a pressione, è perfetta per ambulatori e centri estetici. Unisce comfort e praticità, ideale per chi cerca uno stile professionale e vivace nel lavoro quotidiano.

Codice
BW4009

Tessuto
63% poliestere - 35% cotone - 2% elasthan
165 gr/mq

< STRETCH >

Taglie
da S a XXXL

Box
30 pz. per taglia

BW400901
blu navy



Casacca Marco



Casacca uomo stretch una tasca superiore e due doppie inferiori, di cui una chiusa con bottone a pressione.

Bandana Adelina



Bandana elasticizzata tinta unita, con inserto parasudore e chiusura con lacci. Ideale per sport e lavoro, offre comfort e stile.

Codice

BW4701

Tessuto

63% poliestere - 35% cotone - 2% elasthan
165 gr/mq

← STRETCH →

Taglie

unica

Box

30 pz.

BW470141
azzurro



BW470101
blu navy



BW470140
fuxia



BW470142
verde



AD ESAURIMENTO

Calzature



U-Power[®]

Don't worry... be happy!

RIVENDITORE AUTORIZZATO



Disponibile a magazzino

Codice

NRL20036

Tessuto

Tomaia: Nylon ultra traspirante
e morbida pelle scamosciata

Puntale: AirToe Aluminium

Antiperforazione: Save & Flex® PLUS

Coprisottopiede: U-Power Original

Suola: PU/PU e Infinergy®

Taglie

da 35 a 48

Box

10 paia per taglia



Linea Red Lion - Energia ad ogni passo

NRL20036 POINT
S1P SRC ESD



L'intersuola Infinergy® è realizzata con migliaia di capsule che trattengono e restituiscono energia ad ogni passo, insieme a un inserto in gel defaticante. La suola in PU/PU offre comfort ottimale e un elevato coefficiente di resistenza allo scivolamento. Il tacco preformato di 6 mm è polifunzionale e versatile.

Plus

Intersuola antiperforazione non metallica, 100% superficie protetta.

Fodera a tunnel d'aria che garantisce elevata traspirabilità.

Puntale forato con membrana resistente a 200 joule.

Disponibili su ordinazione

Linea Red Lion - Energia ad ogni passo

NRL20216 VEROK
S1P SRC ESD



NRL20346 SUMMER
S1P SRC ESD
estiva



NRL10174 HUMMER
S3 SRC CI ESD
idrorepellente



NRL20174 YODA
S3 SRC CI ESD
idrorepellente



Non trovi il modello adatto?
Contattaci!

Telefono:
+ 39 0422 910243

Email:
info@global-trading.it

Linea Red Leve - Leggerezza ai tuoi piedi

NRV20036 FRANK
S1P SRC ESD



NRV20014 MATT
S3 SRC CI ESD
idrorepellente



Norme di sicurezza e conversione taglie

Norme di sicurezza per calzature

Le calzature da lavoro a Norma UNI EN ISO 20345:2011 sono contraddistinte da una "S" (dall'inglese Safety = Sicurezza) come "Calzature di Sicurezza".

La calzatura cosiddetta "di Base" è marcata con le lettere "SB" (S = Sicurezza - "B" = Base) e deve sottostare ai requisiti minimi previsti per legge, tra i quali la presenza del puntale di protezione.

Le calzature da lavoro a Norma UNI EN ISO 20347:2012 vengono denominate "Calzature da lavoro" o "professionali". Si differenziano dalla precedente categoria per non avere il puntale di protezione. Queste calzature sono contraddistinte dalla lettera "O".

Simbologia

SB	
S1	(A+FO+E)
S1P	(A+FO+E+P)
S2	(A+FO+E+WRU)
S3	(A+FO+E+WRU+P)
S4	(A+FO+E)
S5	(A+FO+E+P)
SRC	Resistenza della suola allo scivolamento SRA+SRB
A	Suola antistatica
FO	Suola di contatto resistente agli idrocarburi
E	Assorbimento energia del tallone
P	Lamina antiperforazione
WRU	Impermeabilità dinamica della tomaia $\geq 60'$

Nota: Tutte le calzature a catalogo con puntale rispondono ai requisiti richiesti dalla normativa UNI EN ISO 20345:2011.

Tutte le calzature a catalogo senza puntale rispondono ai requisiti richiesti dalla normativa UNI EN ISO 20347:2012.

Nuove tecnologie

In alternativa alle tradizionali protezioni, sono ora disponibili protezioni frutto delle nuove tecnologie:

PUNTALE AIRTOE COMPOSITE E PUNTALE AIRTOE ALUMINUM:
I rivoluzionari puntali di sicurezza, versatili, leggeri e traspiranti grazie alla combinazione di una foratura asimmetrica e di una speciale membrana a microfori permettono l'eliminazione del sudore sotto forma di vapore acqueo e consentono al piede di respirare. AirToe, oltre a rispondere alle più severe norme di sicurezza, garantisce la perfetta impermeabilità e l'assoluta traspirabilità anche dopo molte ore di uso intensivo.

SOLETTA ANTIPERFORAZIONE "NO METAL": Offre protezione del piede al 100% in quanto potendo essere cucita direttamente sulla tomaia garantisce la protezione dell'intera pianta del piede, non rilevabile al metal detector, leggera, flessibile, migliora l'isolamento termico.

Conversione taglie abbigliamento

ITA	40	42	44	46	48	50	52	54	56	58	60	62	64	66	68	70	72	
US	XS	S		M		L		XL		XXL		XXXL		4XL		5XL		
Camicie	36	37	38	39	40	41	42	43	44	45	46	47	48					

Note

Per ragioni tecniche lievi differenze di tonalità di colore si possono riscontrare nelle forniture del medesimo articolo, tali differenze non costituiscono variazioni di qualità del prodotto.

La grammatura indicata si riferisce al prodotto colorato. Tolleranza delle grammature indicate +/-5%.

La direzione si riserva di apportare modifiche, miglioramenti ai capi in catalogo o di sospendere la produzione di taluni senza preavviso.

La garanzia della nostra società è espressamente limitata alla sostituzione del capo riconosciuto difettoso. Si esclude ogni altra indennità e risarcimento per danni su capo lavorato.

I colori dei capi riprodotti sono indicativi. È vietata qualsiasi riproduzione non autorizzata, anche parziale, del presente catalogo.

CERTIFICATO/CERTIFICATE N. A26725

Si attesta che il Sistema di Gestione di / *This document is to certify that the Management System of*

GLOBAL TRADING S.r.l.

Sede Legale / *Registered Office* Via Roma, 2 - Frazione Lancenigo - 31020 Villorba (TV)
Unità Operativa / *Operational Unit* Via Roma, 2 - Frazione Lancenigo - 31020 Villorba (TV)
Magazzino / *Warehouse* Via Marmolada, 9 - 31027 Spresiano (TV)

è risultato conforme ai requisiti della norma / *has been resulted in compliance with the standard*

UNI EN ISO 9001:2015

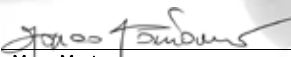
per i seguenti campi di attività / *for the following field(s) of activities*

Commercializzazione di capi d'abbigliamento, dispositivi di protezione individuale (DPI) di prima categoria ed accessori.
Progettazione e controllo della produzione di capi d'abbigliamento.

*Marketing of clothing, first category personal protective equipment (PPE) and accessories.
Design and production control of clothing.*

La validità del presente certificato è subordinata a sorveglianza periodica annuale e al riesame completo del sistema con periodicità triennale.
The validity of this certificate is subject to annual periodical audits and to complete re-assessment of the system every three years.

Data di prima emissione / *First issue* **17/11/2025**
Emissione corrente / *Current issue* **17/11/2025**
Data di scadenza / *Expiry date* **16/11/2028**
Settore IAF / *IAF Code* **29 - 34**


Marco Montanaro
Rappresentante Legale / *Legal Representative*

Periodo di non validità / *Non-validity period* dal/from al/to

Il presente certificato è emesso in forma elettronica ed è esclusiva proprietà di CERTITALIA S.r.l. - L'uso e la validità sono soggetti al rispetto del "Regolamento per la Certificazione dei Sistemi di Gestione". L'autenticità di un certificato elettronico può essere verificata se dopo la protezione con certificato il documento non è mai stato modificato - Per informazioni puntuali e aggiornate circa la validità di copie stampate oppure di eventuali variazioni intervenute nello stato della certificazione di cui al presente certificato, si prega di contattare i nostri uffici.
This certificate is issued electronically and is the exclusive property of CERTITALIA S.r.l. - The use and validity are subject to compliance with the "Rules for the Certification of Management Systems". The authenticity of an electronic certificate can be verified if after protection with certified the document has never been modified - For information on time and up to date about the validity of printed copies or any changes occurred in the state of the certification referred to in this certificate, please contact our offices.

CERTITALIA S.r.l. Viale Palmiro Togliatti, 1601 - 00155 Roma (RM) Tel. +39 06 40802131 - Fax +39 06 40800302 - E-mail info@certitalia.it - <http://www.certitalia.it>

Membro degli Accordi di Riconoscimento EA e IAF Signatory of EA and IAF Multilateral Agreements





Global Trading s.r.l.

Via Roma, 2B int. 4
31020 Lancenigo di Villorba (TV)

Magazzino:

via Marmolada, 9
31027 Spresiano (TV)
tel. 0422 910243
fax 0422 911658
info@global-trading.it
www.global-trading.it

www.global-trading.it

